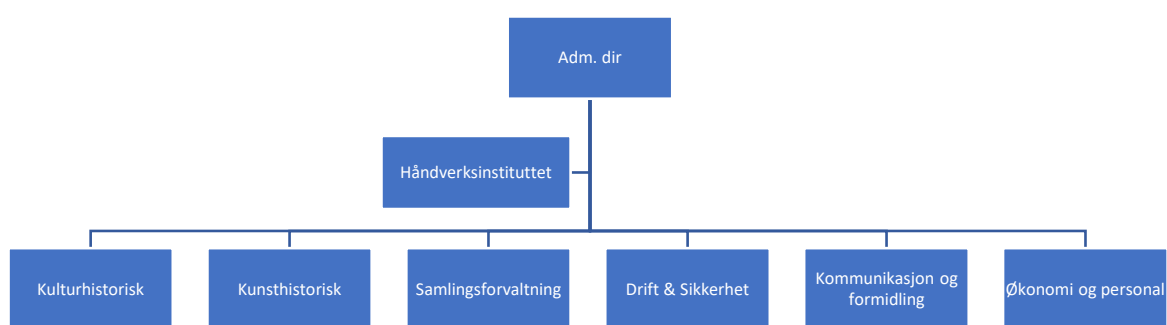


Redegjørelse i tråd med åpenhetsloven

I Stiftelsen Lillehammer museum (SLM) er styret øverste organ og virksomheten er organisert på følgende måte:



Ansvar for oppfølging av loven er lagt til avdelingsleder økonomi- og personal.

SLM er tilbyder av;

- opplevelser gjennom formidling
- utstillinger
- kompetanse knyttet til kunst- og kulturhistorie
- salg av varer innen område gaveartikler
- arrangement
- konserter

Våre markeder er gjennom turisme knyttet til store deler av verden med hovedvekt på Europa. Innen utstillinger og prosjektaktivitet forholder vi oss ofte til et internasjonalt marked.

Etiske retningslinjer og våre avtaler med kunder og leverandører vil i den grad de ikke innfrir kravene bli tilpasset ved første revisjon/reforhandling og vi vil øke bevisstheten blant våre ansatte.

Rutine for varsling av kritikkverdige forhold er utarbeidet og tilgjengelig for alle ansatte.

SLM har ikke avdekket kritikkverdige forhold i 2022.